

Près de chez vous, des projets de transition écologique collectifs et concrets

CONNAITRE

En nous appuyant sur notre expertise scientifique, nous mettons en place des actions de préservation des espaces naturels et des espèces qu'ils abritent. Cette connaissance s'acquiert sur le terrain, par des études et des inventaires, et se fait en synergie avec d'autres organismes (associations, laboratoire de recherche, etc.).

PROTEGER

Nous constituons un réseau de sites préservés en devenant propriétaires ou en passant des conventions avec des propriétaires publics ou privés. Nous disposons d'agents de police de l'environnement assermentés.

GERER

Nous gérons les sites en suivant un plan de gestion écologique. Toujours construites en concertation avec l'ensemble des acteurs locaux et des usagers (agriculteurs, pêcheurs, acteurs du tourisme...), les opérations sur le terrain sont variées : entretien, restauration, fauchage, pâturage ou évolution naturelle de la parcelle.

VALORISER

La sensibilisation est une clé de la préservation de la nature : nous prenons soin de ce que nous connaissons bien. Nous proposons donc chaque année un calendrier d'animations pour faire découvrir aux adultes et aux enfants la richesse et la fragilité du patrimoine de nos sites.

Nous valorisons également nos travaux naturalistes et notre expérience technique auprès des communautés scientifiques nationale et internationale.

ACCOMPAGNER

Nous accompagnons les politiques publiques : Natura 2000, Espaces Naturels Sensibles, Trames Vertes et Bleues... Nous appuyons techniquement les acteurs locaux et assurons des formations initiales ou continues. Avec les collectivités locales, les partenaires et les bénévoles, nous contribuons à la société résiliente de demain !

Le Conservatoire d'espaces naturels association loi 1901 de protection de la nature agréée par l'Etat et la Région



Votre organisation souhaite préserver le patrimoine naturel commun ?

DEVENEZ STRUCTURE PARTENAIRE ! Différents types de partenaires publics et privés participent, sur les plans technique et financier, aux actions conduites par le CEN Occitanie : institutions internationales, nationales, régionales et départementales, métropoles, communes, communautés d'agglomération ou de communes, syndicats mixtes, établissements publics et assimilés, chambres consulaires, fondations et mécènes, associations, organismes socio-professionnels et privés.

Vous êtes propriétaire et voulez protéger votre bien ?

DEVENEZ PARTENAIRE ! De nombreux propriétaires nous accordent leur confiance.

Vous êtes intéressé pour soutenir ou participer à des actions de préservation ?

DEVENEZ ADHERENT ! Des centaines d'adhérents et de bénévoles nous apportent une aide précieuse.



Antennes et maisons de sites

Antenne Aude-PO (Perrignan) ; Antenne Aveyron ; Antenne Gard (Parignargues) ;
Antenne Gers-Tarn-et-Garonne ; Antenne Haute-Garonne (Toulouse) ;
Antenne Hautes-Pyrénées-Comminges (Tarbes) ;
Antennes Hérault (Montpellier / Salines de Villeneuve / Gignac) ;
Antenne Lozère (Mende) ; Antenne Lot (Mercurès) ;
Antenne Tarn.

Maison de la Réserve Naturelle Régionale
des Gorges du Gardon (Sanilhac-Sagriès)
Maison des Salines (Villeneuve-lès-Maguelone)
Maison de la Réserve Naturelle Nationale
de l'Estagnol - (Villeneuve-lès-Maguelone)

Siège administratif

Toulouse Tél. 05 81 60 81 90 _ Montpellier Tél. 04 67 02 21 28

Siège social

Le Thèbes - 26, allée de Mycènes 34 000 Montpellier Courriel : occitanie@cen-occitanie.org

SUIVEZ-NOUS !

www.cen-occitanie.org



Connaître, Protéger, Gérer, Valoriser, Accompagner

Agir ensemble pour les espaces naturels dans les territoires !



LES SITES QUE NOUS PRESERVONS

UNE ACTION CONCRETE SUR LES TERRITOIRES

- 31 600 ha d'espaces naturels gérés, répartis sur 370 sites dans toute la région ;
- 1 600 ha en propriété ou emphytéose ;
- animation de 6 plans nationaux d'action ou leurs déclinaisons régionales ;
- conventions avec 150 agriculteurs pour la gestion des sites ;
- accompagnement des politiques publiques pour la préservation de la biodiversité ;
- travail avec plus de 300 partenaires publics et privés ;
- organisation chaque année de plus de 100 chantiers et sorties nature pour le grand public.

UNE EQUIPE DEMULTIPLIEE

- 130 salarié.e.s ;
- un Conseil d'Administration ;
- un Conseil Scientifique ;
- une assise citoyenne avec plus de 400 adhérents ;
- des bénévoles investis sur des thématiques ou des territoires.

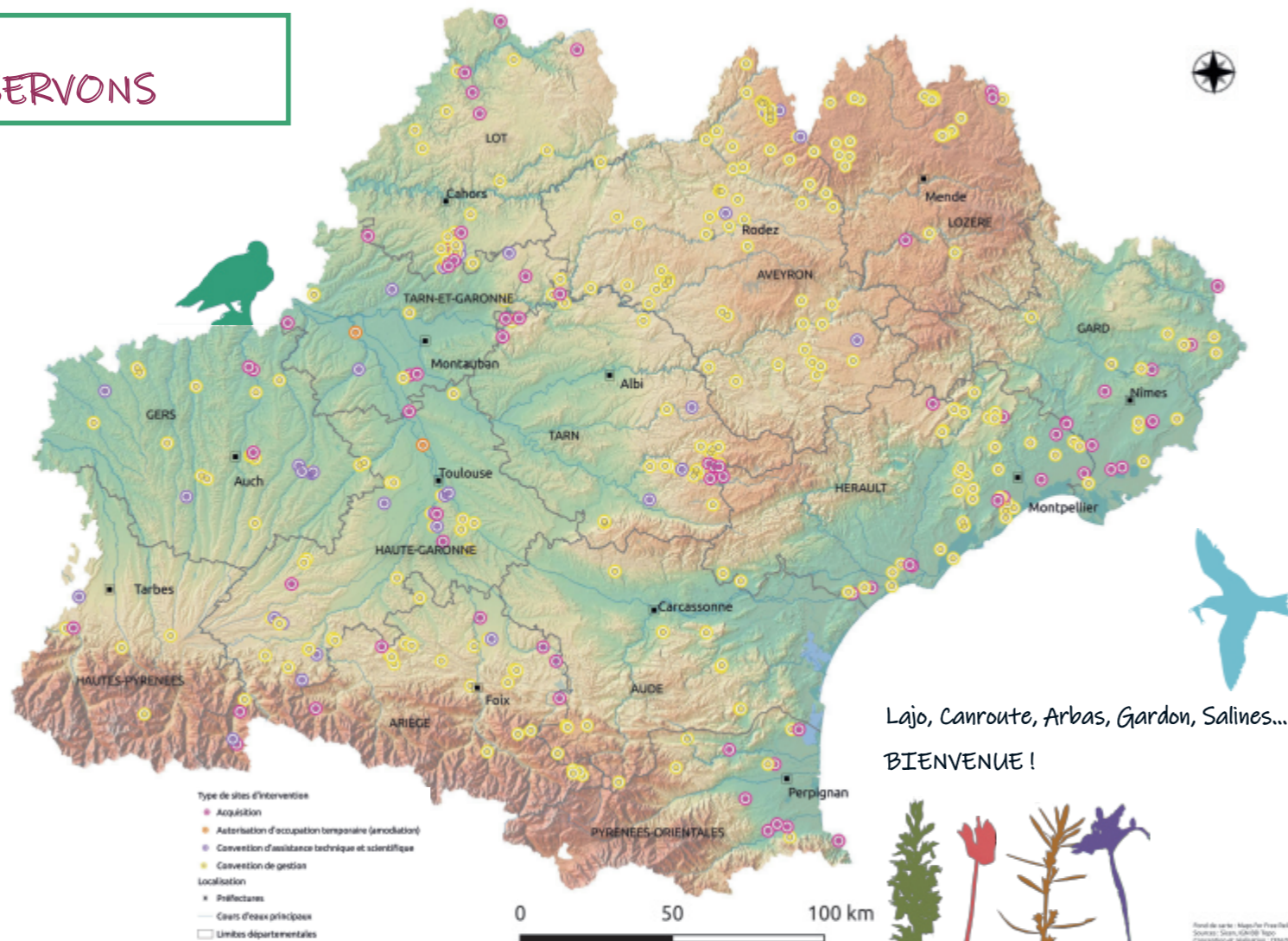
DANS UN RESEAU NATIONAL

En France, le réseau national des Conservatoires d'espaces naturels œuvre depuis 40 ans !

En métropole et dans les DOM-TOM c'est :

- 3 800 sites dont 1 600 ouverts au public ;
- 6 millions de visiteurs par an ;
- plus de 1 000 salarié.es ;
- 7 400 adhérents ;
- 800 conservateurs bénévoles.

En Ariège les sites sont gérés par l'équipe du CEN Ariège.



Lajo, Canroute, Arbas, Gardon, Salines...

BIENVENUE !



Plan de site - Mappe Per Pese-Rialat
Sources: Simon-Gabriel Topp
Cartographie: M. BARRAL - CEN Occitanie

REJOIGNEZ-NOUS !

Tout au long de l'année, nous proposons des animations, des chantiers, des formations, des événements **POUR TOUS**



DECOURVIR, PARTICIPER, CONTRIBUER

- des animations familiales thématiques à la découverte de nos sites et du patrimoine naturel et culturel de la région : mares, chauves-souris, insectes, forêts, agroécologie, art&nature...
- des formations à la reconnaissance et à l'identification de certaines espèces de faune ou de flore ;
- des chantiers d'entretien ou de restauration des espaces naturels que nous gérons ;
- des stands et animations lors d'événements locaux.

ADHERER AU CONSERVATOIRE pour

- ▶ être informé et invité tout au long de l'année à des événements Nature dans la région ;
- ▶ soutenir l'action du Conservatoire d'espaces naturels d'Occitanie ;
- ▶ participer à l'Assemblée Générale et pouvoir y voter ;
- ▶ rencontrer et échanger avec des écologues de terrain ;
- ▶ participer à des groupes bénévoles autour de :
 - thématiques : invertébrés, chiroptères
 - sites : Salines, Gorges du Gardon, Lozère...

Etre bénévole, adhérer ou simplement faire un don...

CHAQUE IMPLICATION CITOYENNE COMPTE

Retrouvez plus d'informations sur le bulletin d'adhésion ou sur le site www.cen-occitanie.org/adhesions

